

Réponse au QUIZ

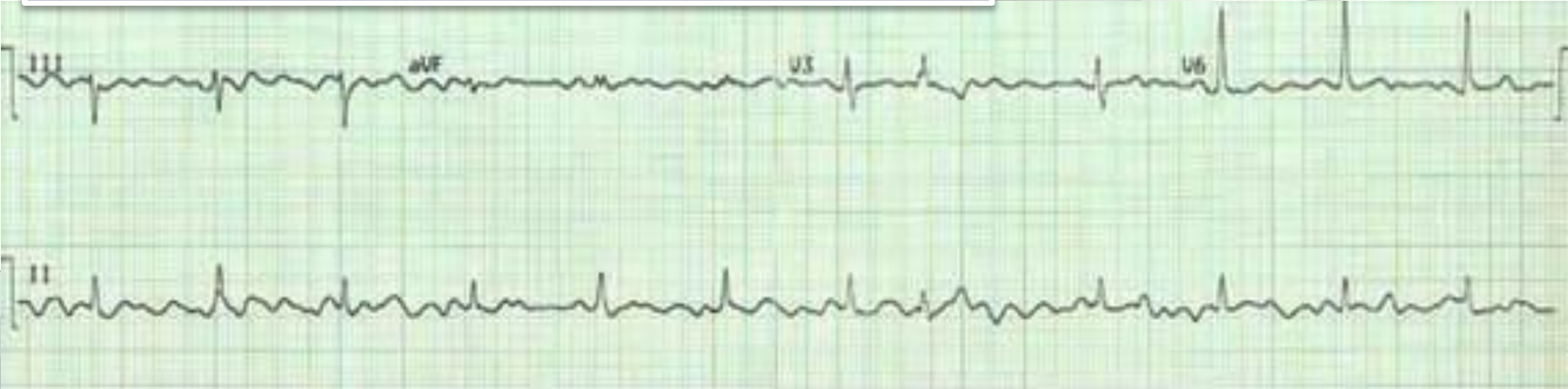
Du Mardi 30 novembre 2010



Interprétez cet ECG chez une femme de 88 ans



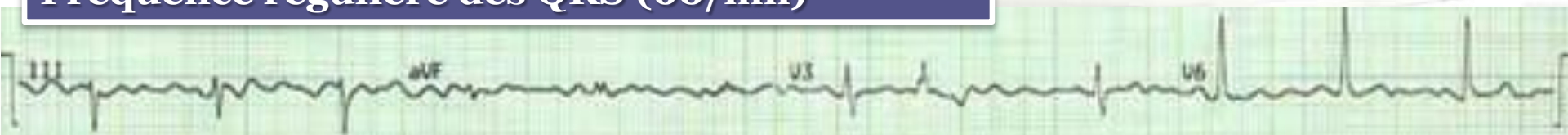
Fréquence régulière des QRS (60/mn)



Rythme sinusal avec artéfacts (tremblements)



Fréquence régulière des QRS (60/mn)



ESSV



Commentaires

- Les pseudo auriculogrammes visibles ici sont des artéfacts provoqués par les secousses musculaires incessantes de la maladie de Parkinson (ici 8/sec)
- Le diagnostic différentiel source d'erreur classique est la fibrillation auriculaire. La lecture attentive de tout le tracé et l'existence de ventriculogrammes réguliers permettent de redresser le diagnostic
- Pour éviter les tremblements, il faut réchauffer le malade si besoin ou attendre la fin d'un frisson. Pour limiter l'importance des artéfacts, on peut positionner les électrodes frontales à la racine des membres.

Lecture méthodique d'un ECG

Un ECG doit toujours être interprété selon un ordre habituel. Par exemple :



Fréquence cardiaque.
Rythme cardiaque.
Axe du cœur.
Hypertrophie cavitaire.
Conduction.
Repolarisation.

FRAHCrep
(formule magique!)

Voir la suite sur notre guide
(dernier chapitre)

À télécharger sur le site:



MERCI

Au prochain quiz....

Retrouvez nous sur le site et aussi notre page de facebook.....

