

- **Sexe masculin**
- **48 ans**
- **Aucun antécédent**
- **Consulte Urgence pour douleur thoracique**

- **Notion de syndrome grippal (3j avant) sous Augmentin®**

- **Douleur thoracique**

 - **Depuis 2j**

 - **Précordiale**

 - **Consécutives à un effort**

 - **Compression**

 - **Sans irradiation**

 - **Positionnelle**

 - **Augmentée par inspiration**

•Examen (17h42)

Conscient

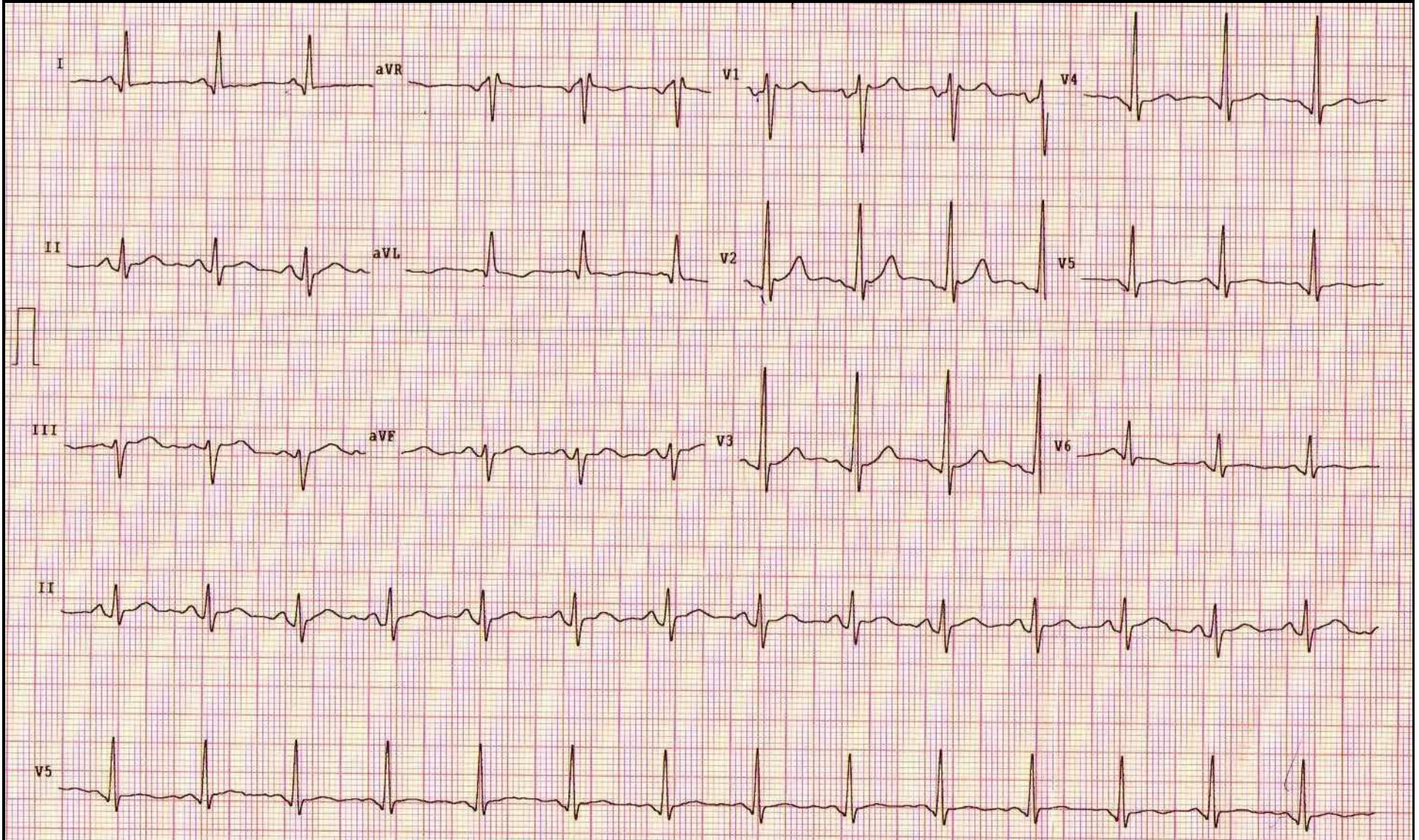
Examen cardiovasculaire, pleuropulmonaire: RAS

Examen neurologique, abdominal :RAS

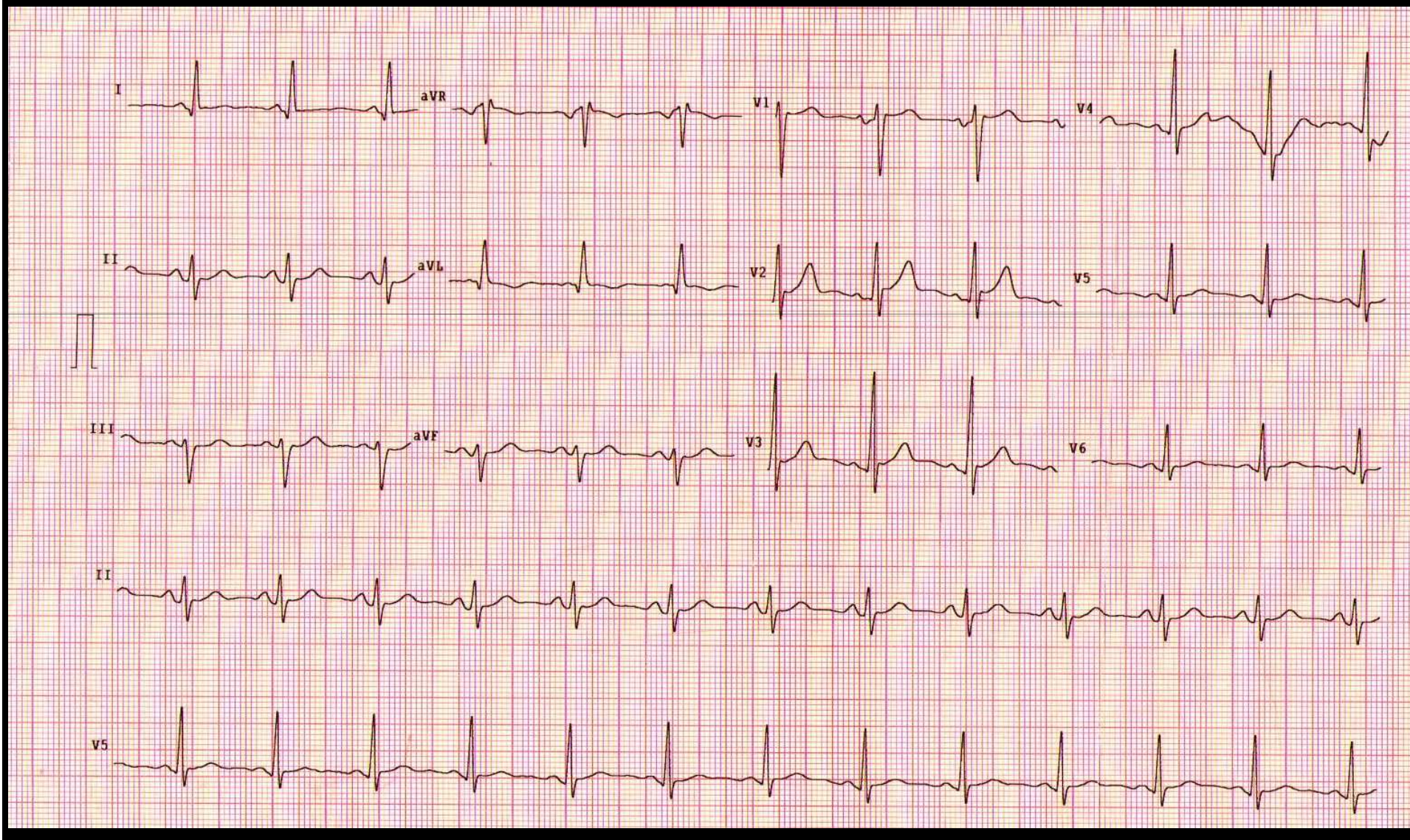
Angine érythémateuse

TA:17/11, apyrétique, Fc:83b/mn, SaO₂:94%

ECG per critique



ECG 2h après



•Bilan

Iono Sg: Na+:143.2/K+:3.89

Créat : 83/ urée Sg : 4.5 /Glycémie:6.3mmol/l

NFS: Ht:39.8/ Hb:14/ GB:12700/Pq:185000

CPK: 148/ CRP:95

•Échographie trans-thoracique

Absence d'épanchement péricardique

Bonne fonction VG

• **Diagnostic retenu**

Douleur pariétale

Sortant le même jour vers 23h45

Traitement antalgique

•Évolution

Alité pendant **deux jours** puis au levait
brutal malaise et chute

Arrivé en arrêt aux Urgences

•Autopsie

Œdème pulmonaire bilatéral

Foie lourd et congestif (foie cardiaque)

**IVA et coronaire droite athéromateuses /
obstruction 90% de la Cx**

