

Quiz de la semaine

Un homme âgé de 58 ans s'est présenté au service des urgences avec une éruption depuis 1 jour, des nausées depuis 3 jours, vomissement et diarrhée. Ses antécédents montrent une transplantation récente des cheveux avec administration de céphalexine. Il a terminé son traitement 5 jours avant l'admission aux urgences. Absence d'ulcération buccale et d'antécédents dermatologiques. Il avait un rythme cardiaque de 110b/min, rythme respiratoire de 32 cycles/min, pression artérielle de 118/82 mm Hg, température de 40.9°C et saturation en oxygène de 98% par 15L/ minute.

Une journée avant sa présentation dans le service des urgences, il avait un érythème au niveau de son tronc, du cou et des aisselles avec une température de 40°C puis l'éruption a diffusé rapidement sur tout son corps même sur son visage.

A l'admission, les symptômes systémiques continuent et les éruptions érythémateuses réticulées sont devenues groupées avec des pustules non folliculaires centrées et absence de vésicules ou de bulles.

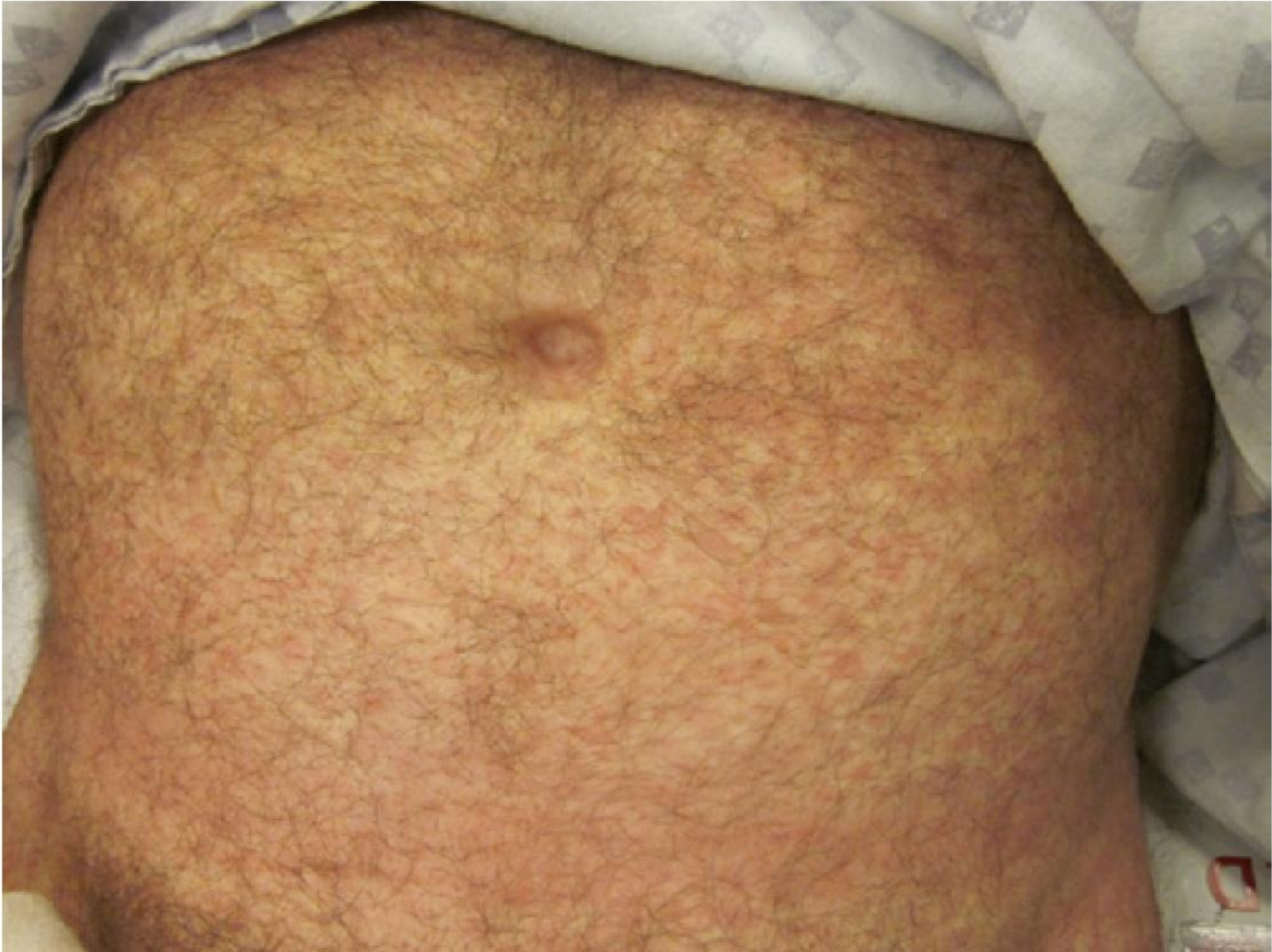


Figure 1. An erythematous reticulated rash on patient's trunk.



Figure 2. Grouped nonfollicularly centered pustules on the forehead.



Figure 3. Grouped nonfollicularly centered pustules on the neck. Used with permission of Jennie A. Buchanan, MD, Department of Emergency Medicine, Rocky Mountain Poison and Drug Center, Denver Health and Hospital Authority, Denver, CO.

Diagnostic

**Exanthème pustuleuse généralisé aigue
après administration de cephalexine.**

Traitement

Le patient es admis pour 2 jours avec prise de stéroïdes topiques et systémiques.